

## DUSCHPALL ÄLGHULT, STÄLLBAR

Artikelnummer: 141676

### Säkerhetsanvisningar:

- Produkten bör ej brukas på annat sätt än vad som är avsett.
- Pallen är ej avsedd för att brukas i badkar.
- Pallen skall placeras på en plan yta där pallens alla fyra ben står stadigt mot golvet.
- Pallen får ej vinklas upp i sådant läge att den endast står på två ben då brukaren sitter på den. Detta då den maximala brukarvikten är beräknad med alla fyra ben i golvet.
- Pallen får ej förflyttas med brukaren sittandes på den.
- Innan användning säkerställ att clipset för höjdjustering sitter ordentligt intryckt.
- Vid byte av clips säkerställ att det är rätt modell. (olika storlekar finns)
- Vid tecken på att höjdjusteringen glappar eller att produkten på annat sätt är utsliten bör produkten tas ur bruk och skickas in för service.
- Höjden får ej justeras med brukaren sittandes på den.
- Stödfötterna skall kontrolleras regelbundet. Skadade eller utslitna stödfötter kan innebära ett försämrat grepp.
- Skadade eller utslitna stödfötter skall bytas ut mot nya stödfötter, vilka kan beställas från Swereco.
- Max brukarvikt 130 kg.

**Avsedd användning:** Pallen är avsedd att sitta på när man duschar.

**Symboler:** Förklaring av symbolerna på produkten och i bruksanvisningen.



Max 130 kg

Max säker brukarvikt.



Kan tvättas med alkalisk tvållösning, pH 5-9.



Tvättas i max 85°C i max 3 minuter.



Visuell kontroll



Produkten följer EU direktiven 93/42/EEG och 2007/47/EG för medicintekniska produkter.

### Teknisk specifikation

Storlek sits: Ø 40 cm.

Vikt: 1,9 Kg

Ställbar höjd: 45-55 cm

Material: Aluminium, PP (sits), TPE (stödfötter)

Tillverkad av:

**Swereco Rehab AB**

Barnhusgatan 4

SE-111 23 Stockholm

Tel: +46 8 444 38 20

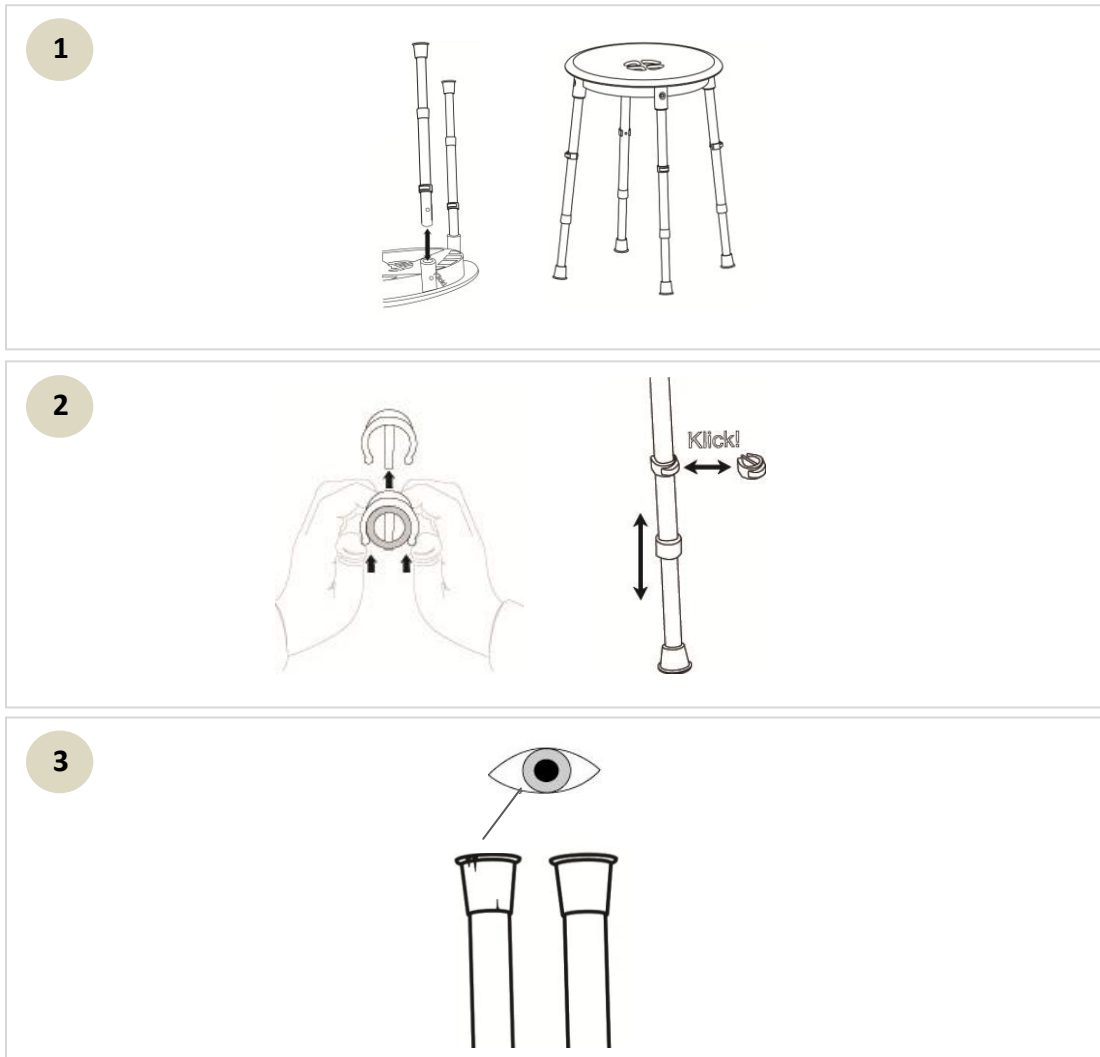
Fax: +46 8 754 30 80

www.swereco.se

info@swereco.se

## Användning:

1. Montera ihop pallen så som bilden visar.
2. För justering av höjden. Tryck loss clipset från benet, justera till rätt höjd och tryck sedan dit clipset igen. Kontrollera att clipset är ordentligt intryckt före användning. Ersätts ett gammalt clips med nytt kontrollera att det är rätt storlek.(finns i flera storlekar)
3. Kontrollera stödfötterna före användning. Skadade eller utslitna stödfötter skall bytas ut mot nya.



**Skötselansvisningar:** Rengörs regelbundet vid behov (min 1ggr/månad) med tvållösning, ph 5-9. Vid byte av brukare skall produkten desinficeras, autoklaveras i max 85° i max 3 minuter. Alternativt torkas med 70% isopropanol.

## Reservdelar:

Art. nr 120691, Stödfot